

Technische Daten

Nennspannung	24 V AC
Heizleistung	30 W
Prüfspannung	4,0 kV DC
Schutzart	IP 65
Schutzklasse	1
Zuleitung	1 x Radox TENUIS-TW/S, 2x1,5mm ²
Länge der Zuleitung	12,0 m (variabel)
Gewicht	1,1 kg
Brandschutz	DIN EN 5510-2 (05/2009) DIN EN 45545-2 (08/2013)
Zustand	einbaufertig und wartungsfrei

3D Darstellung

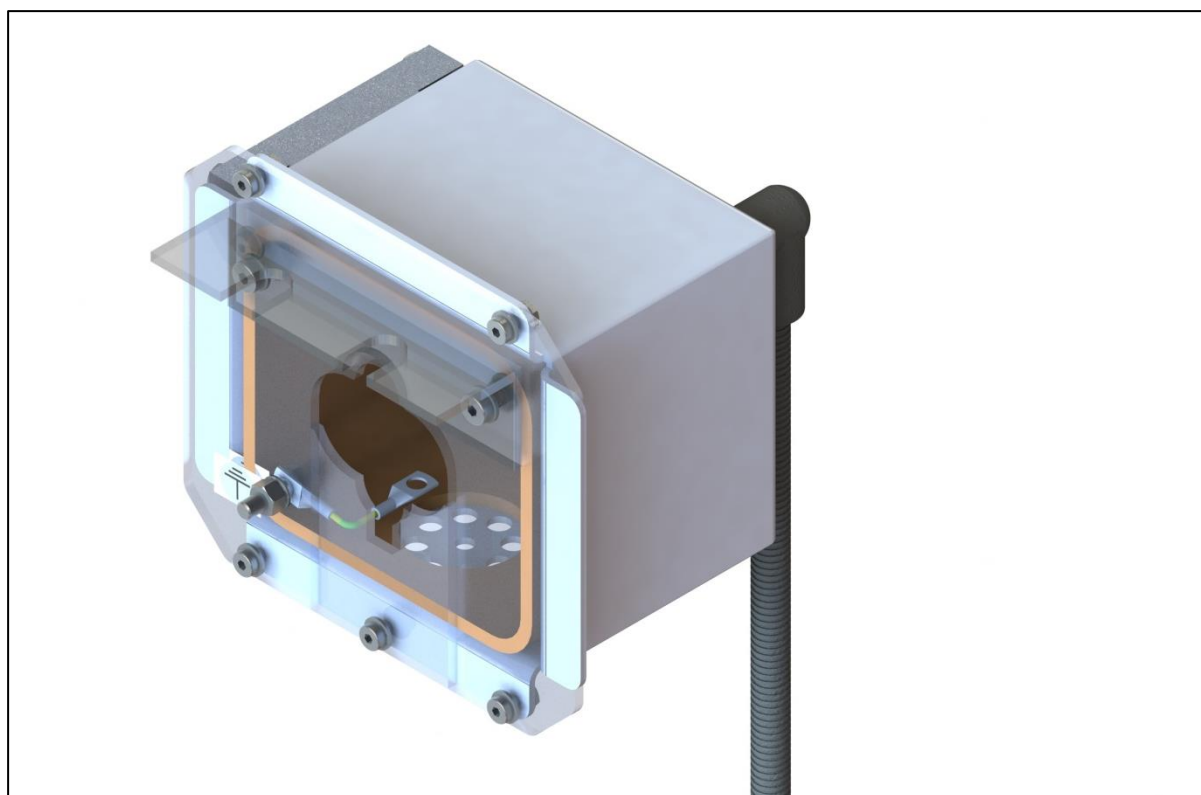


Abb.: Heizung für Gleitschutzventil 2923-05.00

Erstellt:	Patrick Reisig	Aktualisiert:		Seite 1
Datum:	04.02.14	Datum:		von 1